

MAPA GEOLÓGICO DEL NOROESTE DE ANDORRA

Realizado por: Pilar Clariana García
Junio de 2007

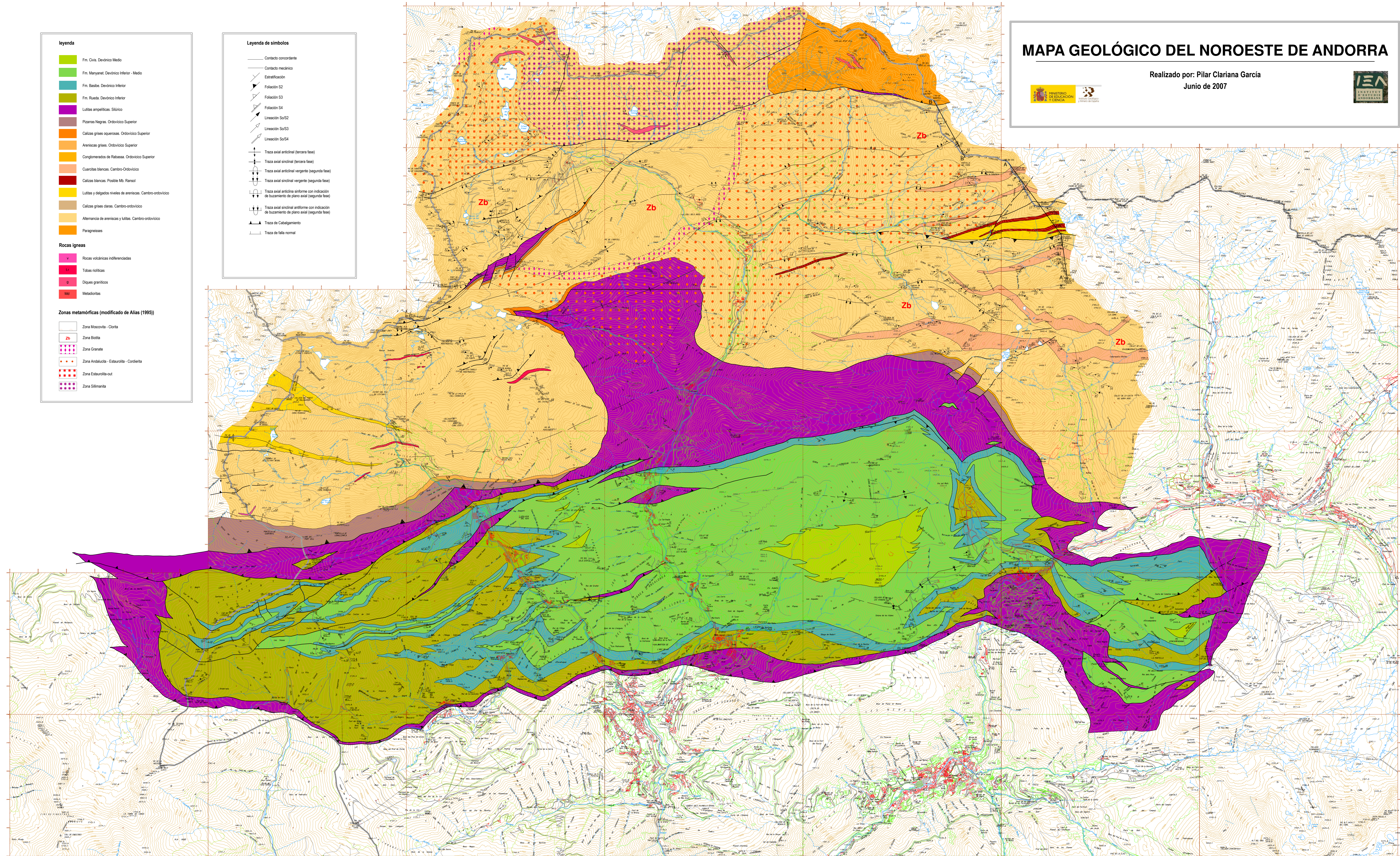


leyenda

- Fm. Cris. Devónico Medio
 - Fm. Marysart. Devónico Inferior - Medio
 - Fm. Basba. Devónico Inferior
 - Fm. Ruada. Devónico Inferior
 - Lutitas areníticas. Silúrico
 - Pizanas Negras. Ordovícico Superior
 - Calizas grises opacas. Ordovícico Superior
 - Areniscas grises. Ordovícico Superior
 - Conglomerados de Rabassa. Ordovícico Superior
 - Cuarcitas blancas. Cambrio-Ordovícico
 - Calizas blancas. Problek Mt. Ripoll
 - Lutitas y delgadas niveles de areniscas. Cambrio-Ordovícico
 - Calizas grises claras. Cambrio-Ordovícico
 - Alternancia de areniscas y lutitas. Cambrio-Ordovícico
 - Paragneiss
- ### Rocas ígneas
- Rocas volcánicas indiferenciadas
 - Tobas volcánicas
 - Diques graníticos
 - Metadioritas
- ### Zonas metamórficas (modificado de Allas (1995))
- Zona Moscovia - Clorita
 - Zona Biotita
 - Zona Granate
 - Zona Andalusita - Estaurolita - Cordierita
 - Zona Estaurolita-out
 - Zona Silimanita

Leyenda de símbolos

- Contacto concordante
- Contacto discordante
- Estratificación
- Foliación S2
- Foliación S3
- Foliación S4
- Lineación SuS2
- Lineación SuS3
- Lineación SuS4
- Traza axial andina (tercera fase)
- Traza axial andina (segunda fase)
- Traza axial andina (primera fase)
- Traza axial andina anómala con indicación de bucarmento de plano axial (segunda fase)
- Traza axial andina anómala con indicación de bucarmento de plano axial (primera fase)
- Traza de Cabalgamiento
- Traza de falla normal



Escala: 1:25.000

